

Instructiune Service nr. 1 / 27.03.2013

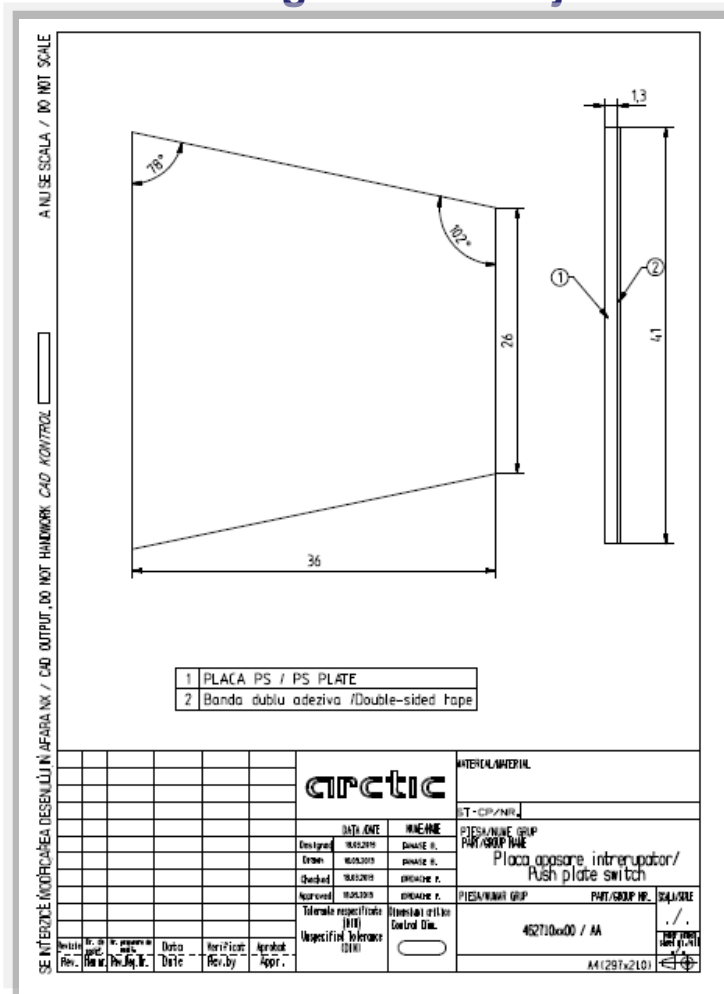
Instructiune de reparare a contrausilor deteriorate in zona intrerupatorului

ARCTIC

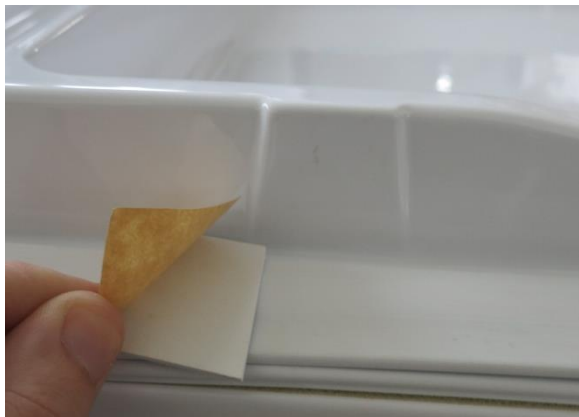
Product Development

27.03.2013

Pentru a repara contrausa in zona deteriorata va rugam sa parcurgeti urmatoorii pasi:
 1. Va rugam sa dati comanda in ARCTIC pentru urmatoarea piesa – “Placa apasare intrerupator” – Desen nr. 4627100100. Reperul va fi executat la Atelierul Prototipuri.
 Desenul de piesa este prezentat in imaginea de mai jos:



2. Pentru a repara contrausa va rugam sa urmati pasii prezentati mai jos:



Step 1



Step 2



Step 3